



LA DATE DE TOMBÉE EST LE 12 OCTOBRE 2016.

www.lesaintdenisien.ca | info@lesaintdenisien.ca

L'inter MARCHÉ
Saint-Denis-de-Brompton



SAQ
AGENCE

2009, route 222
St-Denis-de-Brompton
tous les jours de 8h00 à 21h00

Jacinthe Allaire et Roger Pellerin
Propriétaires

819-846-4500

www.intermarchesstdenis.com

JARDIN PRO
Pépinière Paysagiste

2370 route 222 Saint-Denis-de-Brompton
819-846-4898

VIVANCE

PREND SOIN DE VOUS

ESTHÉTIQUE

• SOINS ANTI-ÂGE • SOINS CELLULITES • MANUCURE • PÉDICURE
• ÉPILATION DÉFINITIVE • PERTE DE POIDS • SOINS ACNÉ

COIFFURE

• COUPES DE CHEVEUX • MISE EN PLS • COLORATION
• SOINS CAPILLAIRES • EXTENSIONS

ST-DENIS DE BROMPTON
1400, route 222, (3^e étage) J1R 2P9
MAGOG
E.L. Top Centre, Québec J1X 1B6

UN SEUL NUMÉRO
819.829.4833



RE/MAX

REMAX D'ABORD INC. | AGENCE IMMOBILIÈRE

André Carrier

courtier immobilier avec plus de 15 ans
d'expérience pour mieux vous servir.

Bur.: (819) 822-2222

www.andrecarrier.ca

andre.carrier@videotron.ca



ANNONCEURS

SYLVAIN PINEAULT
Courtier Immobilier agréé

Bur. : 819 820-0777
Cell. : 819 570-1988
Télec. : 819 575-8102

spineault@sutton.com
Franchisé indépendant et autonome de groupe sutton - québec



www.suttonquebec.com

groupe sutton - immobilier estrie
AGENCE IMMOBILIÈRE
2628, King Ouest
Sherbrooke (Québec), J1J 2H1

COUP DE
ciseaux
170, des Sables St-Denis de Brompton

Besoin d'un changement?
Appelez-moi!

Amélie
819.674.6353



réno + maître
APCHA
LA GARANTIE

Entrepreneur général
Construction - Rénovation - Résidentiel

Cell. 819.820.5048
Fax. 819.346.3786

T. 819.346.3824
RBQ : 8295-1369-15

const.cbeauchesne@videotron.ca
constructionsclaudebeauchesne.com



Serge Bergeron, B. Adm. Pl. Fin
Conseiller en gestion de patrimoine
Vice-Président
Groupe Lavoie Bergeron Racette

T. 450 467-3877 #73877
1-877 476-2643
F. 450-467-8220

serge.bergeron@bnc.ca
www.LavoieBergeronRacette.ca

Financière Banque Nationale inc.
436, boulevard Sir Wilfrid-Laurier bureau 100 Mont Saint-Hilaire (Québec) J3N 3N9



450-532-2924
320 Principale, Racine, Qc Fax: 450 532-5484
lilyeugene@cooptel.qc.ca Cell : 819 578-2341
TRAVAUX D'EXCAVATION
R.B.Q. 8002-1165-30



Les Soudures St-Denis inc.
2022 rte 222 St-Denis de Brompton

LES SPÉCIALISTES DE L'ACIER

Tél: 819-846-3224



www.ssdme.ca



Multi-Prêts
HYPOTHÈQUES
AGENCE HYPOTHÉCAIRE
25, Du Bocage, suite 101
Sherbrooke (Québec) J1L 2J4

Carole Taylor
Notaire honoraire
Courtier immobilier hypothécaire agréé
Tél.: 819 578-6767
Télec.: 514 666-9030
ctaylor@multi-prets.com

Membre de l'Association canadienne des conseillers hypothécaires agréés (CAAMP ACCHA)



MINI-EXCAVATION GÉNÉRAL
DÉNEIGEMENT RÉSIDENTIEL ET COMMERCIAL
ÉPANDAGE D'ABRASIF

STÉPHANE TAILLON 819-571-8116
STAILLON.COM



MOT DU MAIRE

JEAN-LUC BEAUCHEMIN • MAIRE

En octobre, on nous parle souvent de sécurité routière, sachant que les enfants ont repris le chemin de l'école et prendront d'assaut les rues de leurs quartiers, à la fin du mois, pour leur quête annuelle de bonbons. On n'est jamais trop prudent quand il s'agit de préserver la vie, mais quand on se retrouve derrière le volant, on agit souvent comme si on était seul sur la route...

Plusieurs campagnes de sensibilisation nous appellent à la vigilance, à la patience, au partage de la route, au respect des limites de vitesse, etc. Des outils sont utilisés pour ce faire, par exemple le panneau d'affichage de vitesse amovible – le PAVA – que nous avons eu l'occasion d'installer sur le chemin du Moulin, en avril dernier. Les statistiques qui sont ressorties de cette zone résidentielle de 50 km/h ont de quoi nous surprendre : des pointes de vitesse jusqu'à 116 km/h et 13 907 excès de vitesse enregistrés sur les 17 910 véhicules comptabilisés durant cette période. Et le chemin du Moulin n'est pas le seul dans ce cas, d'autres connaissent également leur lot d'excès de vitesse.

Plusieurs plaintes sont adressées au conseil par rapport à ces comportements routiers, car les résidents craignent pour leur sécurité et celle de leurs enfants. La politique familiale, présentée en juin dernier, place la sécurité au cœur de ses axes d'intervention. On y présente une série de mesures visant à accroître le sentiment de sécurité des piétons, des cyclistes et des automobilistes.

Toutefois, malgré le bon vouloir de votre conseil, nous sommes forcés de constater que dans la majorité des cas, ce sont les résidents de Saint-Denis-de-Brompton qui commettent ces infractions, témoignage de la Sûreté de Québec à l'appui.

Que faire alors pour rendre Saint-Denis-de-Brompton plus sécuritaire? Commençons par adopter individuellement des comportements routiers responsables et encourageons notre entourage au respect des limites de vitesse. N'attendons pas qu'un malheureux accident se produise pour réaliser que nous ne sommes pas seuls à circuler sur les routes.

Une fête des bénévoles pour dire merci !

Dans un autre ordre d'idée, je tiens à remercier les bénévoles qui s'impliquent d'année en année auprès de nos organisations locales. Nous avons eu l'occasion de souligner l'implication de ces

SOMMAIRE

Mot du maire	3
AFEAS	4
Entreprise d'ici!	5
FADOQ	6
Comité du verre	6
Chronique horticulture	9
La croqueuse de kilomètres	10
Calendrier	14
École Jardin-des-Lacs	15
Le comité des loisirs	16
Club Quad	20
Chronique décoration	21
Les mots du comité culturel	22
Solidarité Haïti	28
Recette du mois	28
Municipalité	31
Avis de décès	32
Chronique finances	33
Chronique informatique	34

personnes lors d'une fête, le 6 septembre dernier. Grâce à l'appui des employés de la municipalité, nous avons été en mesure d'accueillir nos bénévoles à la hauteur du travail qu'ils accomplissent, souvent dans l'ombre, sans compter leurs heures. Merci à tous et bonne continuation.



9980 Boulevard Bourque, Sherbrooke
info@jardinfleuri.ca
819 847-2888

 Terre  Engrais
 Compost  Semences
 Paillis  Et bien plus!

**Venez-nous voir en magasin
pour connaître nos spéciaux
pour le mois d'octobre!**

Venez constater nos prix de grande surface, ainsi que notre service chaleureux.

Jardin Fleuri
M.R.

Ouvert tous les jours

Très beau choix de pierres
et de marches Bluestone

GRAND CHOIX
de produits en vrac :

- Paillis
- Terreau
- Concassé
- Pierres et galets de rivière
- Ardoise 0/3/4
- Terre compostée et naturelle

Pour un aménagement
extérieur exceptionnel

Tel. : 819 847-1228 • Sortie 123 • 9980, boul. Bourque, Sherbrooke J1N 0G2

afeas
LA VOIX DES FEMMES

afeas.qc.ca

DENISE BLAIS

L'AFÉAS... QU'OSSA DONNE

Annie - *Ben justement, je me posais la question si j'y retourne ou pas, cette année...*

Suzie - *Ben voyons, qu'est-ce qui te prend?*

Annie - *Je me dis: il me semble qu'on doit avoir fait le tour des sujets concernant les femmes, après 50 ans.*

Suzie - *Es-tu malade! La société évolue sans cesse, les besoins et les intérêts aussi. C'est pas seulement en facebookant ou en twittant que tu vas remplir ton rôle de citoyenne.*

Annie - *Ben, il me semble qu'on n'avance pas.*

Suzie - *Si on n'avance pas, on recule. C'est pour ça qu'il faut continuer à participer, à faire sa part. On a acquis bien des choses avec les années, mais on peut les perdre facilement. On n'a même pas encore obtenu l'égalité femme-homme: il y a encore des femmes qui gagnent moins cher que les hommes pour le même travail. Et que dire de la pauvreté et de la violence qui font partie du quotidien de beaucoup trop de femmes; et on pourrait en ajouter.*

Nous n'arrêterons pas de travailler sur différents dossiers d'actualité qui contribuent à améliorer le sort des femmes chaque jour. N'oublie pas que la femme est un pilier dans la famille et par le fait même, dans la société. Elle n'occupe pas toujours des postes clés, mais elle sert souvent de clé à la solution de bien des problèmes.

Annie - *Bon! Arrête ton petit baratin, tu m'as donné le goût d'y retourner: je crois que l'Aféas peut faire beaucoup pour moi, et moi, je peux faire beaucoup pour la société au sein de l'Aféas! Merci de m'avoir éclairée!*



ENTREPRISE D'ICI!

OSEZ MÉLANGER LE TEMPS

À l'ère où plusieurs chaînes télévisées offrent diverses émissions de décorations, le design d'intérieur a pris tout un envol dans les dernières années. Chacun souhaite avoir LE décor au goût du jour dans sa maison. Évidemment, ce talent n'est pas donné à tout le monde d'autant plus que les styles et les tendances évoluent tellement vite! Pour s'y retrouver, quoi de mieux que de confier notre décor à une spécialiste compétente dans ce domaine?



Par chance, nous avons une entreprise du coin toute prête à nous accompagner et nous conseiller dans

nos démarches et dans la réalisation de notre projet. Véronique Gagné, propriétaire de Signé Véronique s'engage depuis plus de 12 ans à vous proposer des idées permettant à votre nouveau décor de traverser le temps avec élégance. Titulaire d'un diplôme en décoration intérieure et en présentation visuelle de l'École professionnelle de Saint-Hyacinthe, elle débute chez Rona Matériaux J. Anctil. Par la suite, la créatrice certifiée a continué son parcours professionnel dans d'autres boutiques, dont la prestigieuse maison Décor NW. Grâce à ce cheminement, elle a acquis une forte expertise dans le domaine du mobilier, de même qu'en designs intérieur et extérieur et en construction résidentielle!

Son intérêt pour le design d'intérieur s'est développé à travers sa passion pour l'architecture. Pour Véronique, le design d'intérieur lui permet d'exploiter encore plus sa créativité à travers différents styles de décor. Sa préférence : agencer du moderne à des éléments plus anciens. C'est ce qu'elle appelle « mélanger le temps ».

Depuis 2 ans, Signé Véronique s'est associé avec une firme de designer situé aux États-Unis qui œuvre sous le nom de CDI (Custom Decorators Inc.) Cette firme regroupe près de 35 000 designers/décorateurs en Amérique du Nord. Cette alliance lui permet entre autres de vous offrir une gamme de produits à prix très concurrentiels.

À travers cette belle aventure entrepreneuriale, Signé Véronique offre des services de plan d'aménagement ou même de choix d'accessoires. Elle peut concevoir un projet clé en main personnalisé afin de créer une ambiance à votre goût, selon vos besoins et votre budget. Elle saura tisser des liens de confiance avec vous afin de réaliser vos rêves.

D'ailleurs, étant toujours à l'affût des dernières tendances, Véronique vous recommande fortement de conserver vos objets de couleur or pour la saison automne-hiver 2017 puisque les tons métalliques seront à l'honneur.

En terminant, rappelez-vous que de travailler avec un designer d'intérieur agrémentera votre démarche créative vers une solution optimale, la vôtre!

PROCHAINE ACTIVITÉ FEMMES D'ICI

Mardi le 18 octobre 2016 à 19h

Au centre communautaire
de Saint-Denis-de-Brompton

Témoignage de vie
d'une invitée spéciale

Bienvenue à vous toutes!

FADOQ SAINT-DENIS



ANDRÉ HAMEL • PRÉSIDENT

Voilà, toutes nos activités sont recommencées et c'est avec joie. Les gens avaient hâte de se côtoyer pour la nouvelle saison. Première rencontre : épluchette de blé d'Inde : 57 personnes étaient présentes. Ouverture de notre première activité : 15 personnes étaient présentes. Petite suggestion : si vous souhaitez vous intégrer à nos groupes du lundi (500) et du mercredi (Canasta + Bridge) en après-midi de 13h00 à 16h30, rendez vous au local 100 du 1485 Route 222 à l'arrière du bureau de poste. Pour les cours d'informatique, contacter Sylvain Bergeron au 819 432 3667. N'oublions pas que les jeux de groupe et les soupers du mois peuvent soulager des problèmes de santé : c'est-à-dire en rencontrant et discutant avec les gens. Pour ceux (celles) qui n'ont jamais joué, nous sommes prêts à leur montrer. Ne pas oublier que vous n'êtes pas obligé d'être membre de la Fadoq St-Denis pour participer à nos activités. Activités à venir

À INSCRIRE À VOTRE AGENDA

3 décembre 2016

Souper et soirée de Noël Date™

Endroit : Le Stardien (aréna)

Prix : À venir (dans la prochaine parution)

** Réservez cette date, nous comptons sur vous, gens de Saint-Denis-de-Brompton, pour nous encourager.

Mercredi & jeudi 5-6 novembre 2016

Salon-Fadoq région Estrie :

Endroit : Centre de foires de Sherbrooke

Prochain souper :

Samedi 1er octobre 2016 – 18h00

Menu: Smoked meat

Prix : 9.00\$/membre 11.00\$/non-membre

Samedi 5 novembre 2016 – 18h00

Menu: Pain de viande

Prix : 9.00\$/membre 11.00\$/non-membre

N.B. Prendre note que, pour les soupers, veuillez réserver une semaine à l'avance. Si vous voulez être inscrits sur la liste d'appel, veuillez nous en aviser en appelant au 819 846 3384.

COMITÉ DU VERRE



COLETTE LEMIEUX

RÉCUPÉRER LE VERRE, C'EST VERT!



Le 23 septembre dernier se tenait à Montréal une conférence de presse organisée par Opération Verre-Vert de Racine pour demander au gouvernement d'intervenir afin que le verre soit trié à la source. Le verre est une ressource qui a du prix. M. François Carrier d'Owens Illinois mentionne: « Pour maintenir nos 400 emplois hautement qualifiés, il nous faut du verre local, propre et bien trié. »

À Saint-Denis-de-Brompton, nous offrons à la population de faire ce tri. Le geste personnel que vous posez en allant déposer vos bouteilles et contenants de verre dans le conteneur situé derrière le garage municipal et réservé à cette fin est très important. Vous aidez à la santé de la planète en protégeant ses ressources renouvelables.

Nous vous remercions de continuer cette action et nous vous demandons d'en parler à vos voisins et amis. La participation de chacune et chacun à ce projet local soutient les efforts de toutes les municipalités et groupes qui sont soucieux de cette problématique.




ENT. MICHAEL GOSSELIN
 St-Denis de Brompton
819-846-3395
 entreprises.gosselin@bellnet.ca

- Abattage
- Émondage
- Essouchement
- Excavation et drainage




Marie Des Anges
819-679-0119

- Prélèvements sanguins
- Injections et vaccinations
- Retraits de points, lavage d'oreille (avec ordonnance)

 Marie Battistini, inf. bsc
Services disponibles à domicile, pharmacies, entreprises et résidences pour personnes âgées

ANNONCEURS

LES ENTREPRISES

 RBQ : 8343-5891-41

EXCAVATION | AMÉNAGEMENT
TRANSPORT | INSTALLATIONS SCEPTIQUES
PROJETS CLÉ EN MAIN

GÉNÉRAL | INDUSTRIEL | MUNICIPAL
 RÉSIDENTIEL | COMMERCIAL

Martin Rousseau | Cell.: 819 679.9844
 entreprisesdanielfontaine@cooptel.qc.ca



364 Alphonse-Bombardier, Racine J0E 1Y0 | Tél.: 450 532.4356 | www.entreprisesdanielfontaine.com

SICO
PURE
3 pour 75\$

Du 8 au 14 octobre 2016



MATÉRIAUX
ANCTIL
RONA

3110 route 222
St-Denis de Brompton
819-846-2747
www.janctil.com



RENSEIGNEZ-VOUS SUR NOS NOUVEAUX PROGRAMMES.

ACTI+

EXPLORE+

ESSOR+



**RÉUSSIR.
S'ÉPANOUIR.**

ÉCOLE SECONDAIRE DE
BROMPTONVILLE



DEPUIS 1954

125, rue du Frère-Théode,
Sherbrooke J1C 0S3
Collège privé d'enseignement général francophone

PORTES OUVERTES

Dimanche le 16 octobre
de 9 h à 15 h

SOIRÉE D'INFORMATION

Mardi le 4 octobre à 19 h

Tout le personnel et une cinquantaine
d'élèves t'attendent pour te faire
découvrir le dynamisme de notre école!

ecolesecondairebromptonville.com



HORTICULTURE

SONIA ALBERT

PRÉPARATION DE VOTRE PELOUSE POUR L'HIVER



Aimez-vous l'automne autant que moi, la fraîcheur du matin, les forêts qui virent lentement au rouge et or, l'odeur des marinades? On pourrait être tenté de passer l'automne sur le divan avec une tasse de thé et notre chat préféré. Mais malgré l'été touchant à sa fin, nous, au Jardin Pro, sommes encore occupés à aider nos clients à tirer le meilleur parti de leurs espaces extérieurs. Actuellement, cela signifie préparer les pelouses pour l'hiver.

Commencer par une analyse de sol

Si vous aimez vous salir les mains et faire les choses vous-même, vous pouvez acheter votre propre trousse d'analyse de sol en ligne. Toutefois, si vous préférez laisser les experts gérer votre pelouse, notre équipe serait heureuse de vous aider à analyser le sol. Quoi qu'il en soit, il est important que vous vérifiiez votre pelouse à l'avant aussi bien qu'à l'arrière de la maison de même qu'à plusieurs autres endroits. Ceci est nécessaire parce que différentes herbes, arbustes, fleurs et arbres changent le pH du sol. Même un gazon ordinaire acidifie lentement le sol au fil du temps.

Utiliser le calcaire pour neutraliser les sols acides

Voici un cours accéléré en pH. L'échelle du pH s'échelonne de 1 à 14. Les nombres inférieurs à 7 sont acides, les nombres supérieurs à 7 sont basiques alors que 7 égale neutre. L'échelle est logarithmique, donc un pH de 3 est dix fois plus acide qu'un pH de 4, qui est dix fois plus acide qu'un pH de 5 et ainsi de suite. Autrement dit, il

faudra beaucoup plus de calcaire pour neutraliser un sol qui a un pH de 5 que pour un sol qui a un pH de 6. Heureusement pour vous, une fois que notre équipe aura terminé l'analyse de votre sol, elle sera en mesure de calculer et d'appliquer la quantité parfaite de chaux sur votre pelouse. Et puisque le calcaire est plus efficace quand le temps se rafraîchit, c'est maintenant le moment idéal pour prendre un rendez-vous avec nos experts.

Donnez à votre pelouse une longueur d'avance

Si vous souhaitez avoir une belle pelouse verte tout l'été, voici quelques conseils simples pour y arriver. Tout d'abord, assurez-vous que votre dernière tonte de l'année soit très courte. Cela aidera à protéger votre gazon contre les maladies, la moisissure et les souris. Deuxièmement, demandez à votre spécialiste de pelouse préféré de venir aérer et ensemercer votre pelouse. L'aération permet à l'eau et à l'air de mieux se mélanger au sol, ce qui encourage la croissance de racines plus longues et résistantes. Un semis frais permettra, de son côté, d'éviter l'apparition de taches jaunâtres et vous donnera un gazon plus riche et luxuriant au printemps et empêchera efficacement la croissance des mauvaises herbes.



Entretien Luc Laroche
Service de nacelle

- Coupe de haies
- Coupe d'arbustes
- Entretien paysager
- Vente & installation de cèdres

819 578-0320
luclaroche@live.ca





LA CROQUEUSE DE KILOMÈTRES

CHRISTINE BEAUCHESNE

DEMI-MARATHON DE GRANBY ME VOICI!

Coureuse amateur depuis quelques années, au printemps dernier je me lance le défi de participer à un 10km. Aujourd'hui, le moment arrive à grands pas. Depuis le mois de mars que je m'entraîne afin de performer lors du 2 octobre prochain. Demi-Marathon de Granby me voici!

Bien que pendant mon été j'ai couru des distances plus longues que 10 km, certaines raisons ont fait en sorte que j'ai pris les derniers mois plus mollo. Entre autres, l'effet vacances d'été... J'avais planifié être assidue à mon entraînement de course, même que je croyais avoir le temps d'en faire plus. Mais en réalité, j'ai fait la larve sur le bord de la piscine. Il faut en croire que j'avais vraiment besoin de décrocher.

À près d'un mois de l'événement, je reviens à mes bonnes habitudes soit de courir au minimum deux fois par semaine afin d'atteindre mon objectif. C'est d'autant plus difficile avec les journées qui s'écourtent. Car, à moins d'avoir une lampe de poche collée au front, ça commence à devenir difficile pour moi d'aller courir à 5h le matin ou à 9h le soir. Alors pas le choix, il faut adapter l'horaire de course et trouver d'autres moments qui n'affecteront pas les activités familiales.

Comment je compte me préparer à cette course?

Comme je n'ai jamais suivi les recommandations, je n'ai pas de plan précis. Mais avec mon petit côté compétitif, je sais que je tenterai de réaliser une performance. Pas le genre d'exploit qui implique les autres, mais le genre de moment mémorable où je sais que je dépasse mes propres limites. Pour moi, ce n'est pas seulement une question de capacité physique, mais aussi une question de capacité intellectuelle. Sans quoi, je n'aurais probablement pas toujours atteint mes objectifs. C'est cette capacité qui me permet de contrôler ma respiration, de passer par-dessus la douleur d'une crampe ou d'un inconfort afin de réaliser le tout pour le tout.

Bref, je suis persuadée que tout le monde a cette capacité intellectuelle enfouie quelque part. Il suffit de croire un peu en soi. Pour ceux et celles désireux de se défier eux-mêmes, il y a encore quelques courses dans la région d'ici l'arrivée des paysages blancs. Sinon, c'est un excellent temps pour s'inscrire aux courses de la saison 2017. Vous bénéficierez d'un meilleur tarif.

Liste de prochaines courses dans la région

30 octobre 2016	Marathon de Magog	Magog
12-13 novembre	Demi-marathon des Microbrasseries	Bromont
19 février 2017	Demi-marathon des Glaces	Ange-Gardien
28-29 avril 2017	Marathon des Érables	Mont-St-Grégoire
4 juin 2017	Demi-marathon des vignobles	Mont Yamaska
2 juillet 2017	Demi-marathon RBC de Sherbrooke	Sherbrooke



RE/MAX
D'ABORD INC.
Agence immobilière

Franchisé indépendant et autonome de RE/MAX Québec inc.



Mario Goupil Courtier
immobilier

819 822-2222

WWW.MARIOGOUPI.COM

mario.goupil@remax-quebec.com

ANCIENNEMENT BOGAZON

TAILLON *MINI-EXCAVATION & DÉNEIGEMENT*



DÉNEIGEMENT

résidentiel & commercial

Épandages d'abrasifs

5 Tracteurs et 2 camions

Assurance responsabilité

Excellent service depuis 10 ans!

Un entrepreneur de St-Denis de Brompton!

STEPHANE TAILLON

819-571-8116



QUARTIER
DES LACS

Pour mieux
vous servir !



ROUTE

222

À VOTRE SERVICE 24 / 7

2027 route 222, St-Denis-de-Brompton
819-276-1222 | grouperlaroche.com



PRÊT-À-GRILLER
PRÉPARÉ SUR PLACE



TOUJOURS FRAIS



PRÊT-À-MANGER
CUISINÉ SUR PLACE



TOUJOURS FRAIS

COMMUNIQUÉ

UNE OCCASION DE DIRE MERCI !

C'était soir de fête, le 6 septembre dernier à Saint-Denis-de-Brompton, alors que le conseil municipal soulignait l'implication bénévole des personnes qui contribuent à la vitalité sociale et communautaire de la municipalité. Répondant à l'invitation lancée par le maire au printemps dernier, les organisations locales ont réuni leurs principaux bénévoles à ce cocktail d'înatoire qui a regroupé tout près de 80 personnes.



Pour la municipalité, un bénévole est une personne, résidente ou non de Saint-Denis-de-Brompton, qui s'implique au sein d'organi-






sations locales œuvrant au mieux-être de la population saint-denisienne. Cette personne donne de son temps, soit en siégeant sur le conseil d'administration ou en offrant un soutien à l'organisation et au déroulement d'activités sociales et communautaires. Au total, quelque 150 personnes correspondaient à ce profil au sein des associations, regroupements et organismes de Saint-Denis-de-Brompton.

Cette soirée a été rendue possible grâce à la participation financière de nombreux commanditaires, à savoir la pharmacie Familiprix Messier & Bélisle, Soudures St-Denis, Groupe Laroche Estrie et Intermarché. Le député de Richmond-Arthabaska Alain Rayes et la députée de Richmond et adjointe parlementaire du premier ministre pour les dossiers jeunesse Karine Vallières ont également contribué au succès de cet événement. Enfin, la clinique Vivance et la Brasserie du Lac Brompton ont remis gracieusement des certificats cadeaux aux bénévoles.

Les Entreprises
Francois-Picard
 Lavage de vitres résidentiel

819 574.0436 **www.vitres-claires.com**

Bonjour OCTOBRE 2016

DIMANCHE	LUNDI	MARDI	MERCREDI	JEUDI	VENDREDI	SAMEDI
						1 Bibliothèque 10h à 12h Souper FADOQ 18h
2	3 Conseil municipal 19h30	4 Artisanas 10h à 16h Bibliothèque 19h à 21h	5 	6 Artisanas 10h à 16h Bibliothèque 19h à 21h	7	8 Bibliothèque 10h à 12h
9	10	11 Artisanas 10h à 16h Bibliothèque 19h à 21h	12 Date de tombée du journal 	13 Artisanas 10h à 16h Bibliothèque 19h à 21h 	14	15 Bibliothèque 10h à 12h
16	17	18 Artisanas 10h à 16h FEMMES D'ICI 19h Bibliothèque 19h à 21h	19 	20 Artisanas 10h à 16h Bibliothèque 19h à 21h	21	22 Bibliothèque 10h à 12h
23	24	25 Artisanas 10h à 16h Bibliothèque 19h à 21h	26 	27 Artisanas 10h à 16h Bibliothèque 19h à 21h	28	29 Heure du conte 10h Bibliothèque 10h à 12h
30	31					

À L'ÉCOLE JARDIN-DES-LACS

COLOMBE LANDRY

FIERS ET FIÈRES DE FRÉQUENTER LE JARDIN-DES-LACS

Dans le dernier Saint-Denisien, nous vous avons présenté la presque totalité du personnel de l'école. Comme prévu, voici les informations complémentaires. Les enfants de la classe de maternelle de Maryse nous livrent ce qu'ils viennent faire à l'école. Finalement, Ève et Florence nous racontent leur rentrée scolaire assez originale.

LE PERSONNEL DE L'ÉCOLE (suite)

En complément de tâches, on retrouve Marie-Ève Bergeron (avec Nathalie en maternelle), Véronique St-Laurent (avec Annie et Marie en 2e année) et Laura Mailhot (avec Karine en 4e et Marie-Hélène en 4e et 5e). Valérie Moreau agira comme soutien en 2e année et dans la classe de 2e et 3e En art dramatique, c'est Laura Mailhot qui sera à l'œuvre avec les 3e et 4e années.

Catherine Bourque-Viens, psychologue, Marie-Hélène Daoust-Lacroix, psycho-éducatrice, Guy Bazin, technicien en éducation spécialisée et Caroline Boucher, animatrice à la vie spirituelle et d'engagement communautaire, épauleront le personnel enseignant tout au long de l'année scolaire.

ENFIN, JE VAIS À L'ÉCOLE

Les enfants de ma classe sont très heureux de vous partager pour quelles raisons ils viennent à la grande école.

Alice et Zalya : Pour jouer
Charlotte : Pour faire du ballet (la danse)
Raphaëlle et Maggy : Pour lire
Gabriel : Pour jouer aux camions et transporter des blocs
William : Pour jouer au ballon
Jules : Pour me faire des amis
Logan, Charly et Nella : Pour apprendre à écrire
Marianne : Pour me déguiser
Maélie et Léana : Pour apprendre
Nathan : Pour écouter des histoires
Elisabeth : Pour faire du théâtre

Je vous assure que toutes vos attentes seront comblées !
Bonne année scolaire à mes élèves et leur famille !

LA RENTRÉE SCOLAIRE

Tout a commencé par une chasse au professeur. Il fallait trouver le nom du professeur en cherchant des livres qui étaient écrits sur un petit morceau de papier. À la fin, les indices nous donnaient le nom de notre professeur. Par la suite, la directrice nous a réunis pour nous dire de rejoindre notre professeur et d'aller dans notre nouvelle classe. Il nous a expliqué les règlements de la classe. Il nous a appris toutes sortes de jeux très intéressants. On a rencontré un nouvel élève. J'ai bien aimé rencontrer les élèves de la classe et notre nouveau professeur. On a appris toutes sortes d'expressions comme « mettre la main à la pâte » ou encore « peigner la girafe » et on a appris plein de choses sur le journal La Tribune. Exemple : Les cancrs du volant. On a compris ce que voulait dire ce titre d'article en première page. Finalement, nous sommes très contentes de passer une autre magnifique année au Jardin-des-Lacs!

Ève Bernard et Florence Massé

- ♥ Formation en Reiki
- ♥ Formation en Harmonisation Énergétique
- ♥ Formation « Le corps porte vers Soi »
- ♥ Rencontre individuelle pour équilibrer l'énergie
- ♥ Atelier Mouvement d'éveil corporel (MLC)

Centre Fleur de Cristal (relaxation)
Catherine-Monique Ross
819-846-0849

Catherine-monique@videotron.ca



COMITÉ DES LOISIRS

WWW.LOISIRSSAINTDENISDEBROMPTON.COM

HORAIRE DE LA PATINOIRE

HOCKEY LIBRE



lundi, mercredi, jeudi et vendredi
de 13h - 16h (sauf si réservation)

samedi	13h-15h	(-16 ans)
dimanche	12h-13:30	(-13 ans)
	13:30-15h	(+14 ans)

PATINAGE LIBRE



Sur l'anneau

Lundi au vendredi	13h-21h
samedi	8h-18h
dimanche	9h-20h

Sur la grande glace

samedi	16h30-18h
dimanche	15h-17h

TÉL. 819-846-3339

ATELIER MINI-ACTIF PARENT ENFANT



Venez-vous amuser et bouger avec vos enfants de 2 à 5 ans. Une heure de jeux actifs et d'amusements de toutes sortes qui stimule le développement global de l'enfant! Cet atelier est donné en collaboration avec la Maison de la famille Les Arbrisseaux.

Tous les lundis de 18h à 19h du 7 novembre au 12 décembre, à l'aréna de St-Denis-de Brompton.

Inscription obligatoire en appelant au 819-628-0077. Nous demandons d'être membres de la Maison au coût de 10\$.

INSCRIPTIONS TARDIVES

Il est encore temps de s'inscrire aux activités de la session d'automne. Communiquez au 819-212-6118.

FÊTE DE NOËL

18 DÉCEMBRE 2016

La fête de Noël aura lieu le 18 décembre prochain. Suivez la prochaine édition du Saint-Denisien pour en connaître davantage.





**OFFRE D'EMPLOI
JOURNALISTE PIGISTE**

Le Saint-Denisien est présentement à la recherche d'un journaliste pigiste pour couvrir les événements locaux.

Les défis qui vous attendent:

Sous la responsabilité de la directrice générale, le candidat retenu aura à couvrir les événements, à réaliser des entrevues, et à écrire des reportages pour publication dans Le Saint-Denisien et sur le site web du journal.

Exigences:

- Diplôme en arts et lettres ou en communication
- Posséder un excellent français écrit;
- Capacité à travailler sous pression;
- Posséder un véhicule;
- Disponible jours, soirs et fins de semaine

Les personnes intéressées sont priées de faire parvenir leur candidature à info@lesaintdenisien.ca

Bienvenue aux étudiants.

	4							
		1		3	4	6	2	
6		3					7	
			4	8	3	5		7
				5			6	
					9		4	
		5						1
8			5	4	7	3	9	6
				2	1			



VENDREDI 28 OCTOBRE

18:30 A 21:00



pour les 5 à 12 ans (élèves du primaire)

à l'aréna Le Stardien

située au 1000 rue Alfred Lessard à Saint-Denis-de-Brompton

IMPORTANT : TOUS LES ENFANTS DOIVENT ÊTRE ACCOMPAGNÉS À L'ENTRÉE ET À LA SORTIE.



organisée par le comité des loisirs de Saint-Denis-de-Brompton

www.loisirssaintdenisdebrompton.com

Location de déguisements
Fête costumée
ou
Halloween

Rita Gagnon
455 rue de l'Archipel
Lac Brompton
046-2245

Josianne Taillon
 Courtier immobilier résidentiel
 Cell. : 819 570-6081
 Bur. : 819 822-2222
 josianne.taillon@remax-quebec.com



RE/MAX D'Abord Inc.
 Agence immobilière
 Franchisé indépendant et autonome
 de RE/MAX Québec inc.

Griffes et  Poils



Salon de toilette
 180 Rue des Villageois
 St-Denis-de-Brompton

Marie-Pier Paquette 819 821-1488



- Pommes et petit fruits
- Courges, citrouilles, maïs et légumes
- Cuisine maison, pâtisserie et produits transformés
- Agriculture saine, durable et 100% locale

• Ouvert du début juillet à la mi-novembre •

Tél.: 819 846.2086
 2200 route 222, Saint-Denis-de-Brompton QC J0B 2P0
 info@lesjardinsdepommes.com
 lesjardinsdepommes.com

Atelier du **cheveu**



AVEC RENDEZ-VOUS DROP. : JANIE LEROUX
 380, RUE TOMY
 ST-DENIS DE BROMPTON
 JOB 2P0 TEL : 819 846-2516



9055-4858 QUÉBEC INC.
LES ENTREPRISES GÉRALD CHAPUT
 455, rue Brème, St-Denis de Brompton,
 Québec J0B 2P0
 RBQ : 5655-6350-01

Tél. : 819-276-0876 • Cell. : 450-278-2240

- RÉNOVATION RÉSIDENNELLE
- POSE DE PORTES ET FENÊTRES
- FINITION INTÉRIEURE - EXTÉRIEURE

sipo.ca



LOCATION DE CLÔTURES

VENTE ET INSTALLATION
819 276-0600




CENTRE DENTAIRE
François Laflamme
 Chirurgien - Dentiste

Urgence acceptée
 sur rendez-vous



Bienvenue aux nouveaux patients!

DENTUROLOGISTE SUR PLACE

Dre Juras Dr Laflamme Dre Turgeon

Téléphone : 819-845-4945

59 Rue St-Georges, Windsor QC J1S 1J2

Ghislain Rousseau

THÉRAPEUTE HOLISTIQUE
à votre service, ici à Saint-Denis
819.574.7113

- Soins énergétiques
- Un pas de plus vers votre guérison
- Vous reçois à mon domicile ou se déplace pour les personnes à mobilité réduite
- Bols tibétains (soins)

1h à 1h30
pour 50\$



Lyne Messier

Au cœur de l'âme

Massothérapie – Kinésithérapie
Orthothérapie – Crânio sacré biodynamique

*Apaiser l'esprit, relâcher les tensions
et courbatures, s'accorder du temps de ressourcement
pour votre mieux être.*

* Reçus d'assurances disponibles

819 846-0335

lynemessier@videotron.ca

Mlle [design]

créations graphiques

Christine Beauchesne

C. 819 446.2162 | R. 450 920.4419

christine@mllledesign.ca

ANNONCEURS

NOUVEL ATELIER À SAINT-DENIS

- Entretien et réparation de vélos
- Pièces et accessoires
- Service professionnel
- + de 30 ans d'expérience



OUVERT
DU MERCREDI AU SAMEDI

1883, route 222
Saint-Denis-de-Brompton
(bâtisse de TR Autos)
info@denisebelzil.com

819 276-1006

INFORDITECH

Votre ordinateur est neuf et doit être configuré?
Votre ordinateur est lent?
Votre ordinateur est infecté de VIRUS?

RÉPARATION
À DOMICILE
DÉPLACEMENT + 1 HEURE

60\$

SYLVAIN BERGERON • 819 432-3667

sergeguillemette@videotron.ca



TRAVAUX DE TOUS GENRES | 2 MINI-PELLES AVEC MARTEAU
HYDRAULIQUE | TOOL-CAT POUR TRANSPORTER LE MATÉRIEL
SANS ENDOMMAGER VOTRE TERRAIN | SPÉCIALISTE EN DRAIN
DE SURFACE | INSPECTION PAR CAMÉRA | REHAUSSEMENT
D'ENTRÉE DE COUR | NIVELAGE DE TERRAIN | ÉMONDAGE |
DÉSOUCHAGE AVEC ASSURANCE
ESTIMATION GRATUITE | **PLUS DE 25 ANS D'EXPÉRIENCE**



CLUB QUAD

MRC Val St-François Inc.

C.P. 57, Saint-Denis-de-Brompton,
Québec J0B 2P0

819-574-6150

clubquadvalstfrancois@yahoo.ca

L'automne est à nos portes et votre club VTT a du pain sur la planche pour la préparation et la réparation des sentiers pour la prochaine saison.

Nous vous invitons à assister à l'assemblée générale annuelle qui se tiendra le 16 octobre 2016 de 9h00 à 12h00 à la salle de la Poudrière 342, rue St-Georges, à Windsor

Un compte rendu des réalisations de l'année et des projets à venir vous sera présenté. De plus, une carte de membre pour la saison 2016-2017 sera offerte lors d'un tirage parmi les membres en règle présents.

Postes à combler :

Directeur(trice) des surfaceuses et entretien des sentiers

Postes en élection :

Président(e)

Trésorier (ère)

Directeur (trice) secteur Est

Directeur (trice) des agents de surveillance de sentiers

Directeur (trice) des activités.

Nous vous attendons en grand nombre, votre participation est importante pour que VOTRE club demeure en santé.



**LE SENTIER D'ÉTÉ
SERA FERMÉ
DU 24 SEPTEMBRE
AU 26 NOVEMBRE 2016
INCLUSIVEMENT
DURANT LA PÉRIODE
DE CHASSE.**

**MERCI DE VOTRE
COLLABORATION.**



Les alpagas de l'adret

2410, chemin Hamel (secteur Saint-Élie)

Sherbrooke, Québec

J1R 0P8

www.alpagasdeladret.com

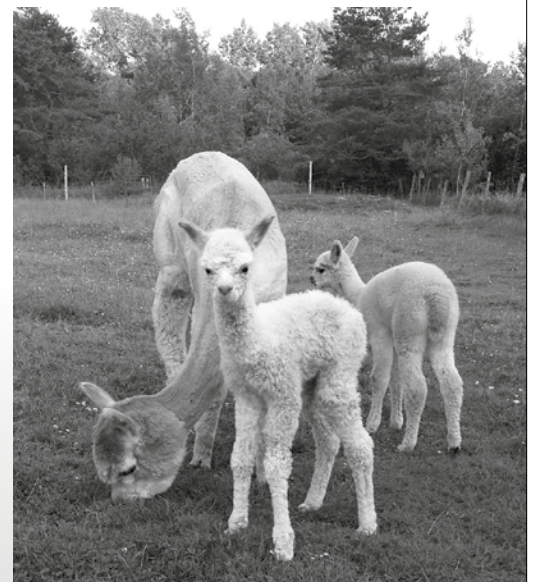
819.346.3618

Ouvert au public les samedis et dimanches de 13 h à 17 h

Aire d'observation gratuite

- **Visite guidée, adulte, 5 \$** (gratuit pour enfant accompagné d'un adulte)
- **Boutique sur place, produits d'alpagas**
- **Grand choix de fils à tricoter**

Vos hôtes, Sonia et Guy



DÉCORATION

VÉRONIQUE GAGNÉ • DÉCORATRICE D'INTÉRIEUR

LE SALON

C'est la pièce centrale de la maison. Aujourd'hui, le salon se doit avant tout d'être convivial et confortable. Les salons sont devenus des lieux où il fait bon vivre et où chacun aime s'attarder. Ils donnent le ton de la maison; il est depuis toujours une référence, une vitrine sur ce que l'on s'attend de voir au reste de la maison.

Il est important de déterminer vos besoins et la manière de tirer le meilleur parti de l'espace dont vous disposez. Mais, bien évidemment, il vous faudra avant tout choisir la décoration qui comblera toutes vos attentes. Chaque style comporte ses caractéristiques. Préférez-vous un décor rustique ou moderne? Aimez-vous le contemporain ou, au contraire, une atmosphère plus classique? Appréciez-vous les teintes douces ou vives? Désirez-vous un habillage de fenêtre simple ou vous préférez les superpositions de voiles? Fait-il froid dans votre salon l'hiver? Avec une bonne organisation de l'espace et en sachant exactement ce que vous désirez, vous pourrez créer la pièce de vos rêves.

Après avoir déterminé le style de votre salon, il vous faudra considérer les différents éléments qui le composeront. Textures, tissus, recouvrement de sol... Votre salon doit pouvoir présenter un caractère intime et pouvoir se transformer en « salle

de réception ». L'atmosphère du salon dépendra en grande partie du choix des tissus, de préférence facile à entretenir. Il faut absolument partir du plus grand choix au plus petit. Il y a moins de choix de recouvrements de sol et de mobilier, que de choix de tissus pour les rideaux et de variété de couleurs de peinture pour vos murs! Choisir l'inverse vous fera peut-être regretter le choix de votre mobilier ou votre couleur de murs.

Vous n'êtes en aucun cas obligés de placer tous vos meubles contre les murs. Dans un salon, il est particulièrement recommandé de penser l'agencement en fonction d'un centre d'intérêt, que celui-ci soit d'ordre architectural ou qu'il s'agisse d'un élément tel qu'une œuvre d'art. Vous pourriez concentrer une zone d'éclairage sur vos photos de famille par exemple. Si la maison est munie d'un foyer, ce centre d'intérêt doit être respecté.

L'éclairage doit être polyvalent. Dans le salon vous devrez installer trois types d'éclairages : général, d'ambiance et ponctuel. Faire attention au choix d'ampoules, elles peuvent modifier considérablement l'ambiance.

 *Confection au fil de soie* 

Réparation, ajustement, confection...

Sur rendez-vous

Véronique Aubut

Couturière

Tel: 819-846-2624

Cell: 819-342-7471

St-Denis-de-Brompton

SAVOIR
 TRANSMETTRE
 LE BÉNÉFICIAIRE
 DE VOTRE
 VIVRE
 DEVENIR
 UN
 ÉDUCATEUR


 CSRS
 Commission scolaire - Région de St-Jovite
 COMPLEXES DU SAVOIR

Surveillants d'élèves
Éducateurs en service de garde
 (banque de candidatures)
École du Jardin-des-Lacs

Emplois temporaires – Temps partiel
 Remplacements sur appel – moins de 10 heures/semaine.

Pour déposer votre candidature : jepostule.csrq.qc.ca
 Besoins en tout temps

Le générique masculin est utilisé sans aucune discrimination et uniquement dans le but d'alléger le texte.

LES MOTS DU COMITÉ CULTUREL



MONIQUE CHAPUT ET COLL.



CLUB DE LECTURE DE SAINT-DENIS

Par Marie-France Beaudoin,
animatrice

Créé le mercredi 10 février 2016, le Club de lecture de Saint-Denis-de-Brompton a repris ses activités le lundi 12 septembre dernier.

La passion pour la lecture ainsi que la grande diversité des champs d'intérêt ont permis aux neuf personnes du groupe d'établir un programme de lecture captivant pour l'automne 2016.

Ainsi, les lectures au programme sont : Les Barbares d'Alessandro Baricco, le lundi 10 octobre, Les morts de la Saint-Jean de Henning Mankell, le lundi 14 novembre et pour clore la session, l'essai de Pascale Navarro, Pour en finir avec la modestie féminine le lundi 12 décembre.

Les rencontres ont lieu entre 13h30 et 16h00. Quant au lieu, il varie selon ce que le groupe décide pour la rencontre suivante. Pour participer, il suffit de joindre Mme Marie-France Beaudoin au 819-846-7134 et toutes les informations utiles vous seront fournies.

Notez que toute personne souhaitant se joindre au club est la bienvenue. L'ambiance est chaleureuse, l'échange sans prétention et en toute convivialité.

Au plaisir !

ATELIER DE ••• TISSAGE •••

Les activités nous offrant le plaisir de tisser reprennent pour une autre saison. J'oserais même dire que ce plaisir n'a jamais cessé durant l'été...

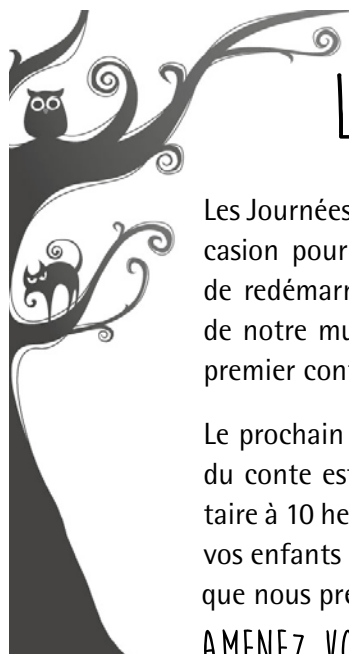
Six métiers sur six sont disponibles pour la confection de linges à vaisselle aux couleurs modernes ou pour des couvertures ou des catalognes pour lit de bébé. De magnifiques catalognes pour lit à deux places sont également en voie de réalisation par des mains créatrices

Chacune des tisserandes explore et découvre ce que de simples fils peuvent créer.

Si vous désirez voir ce qui se passe, le local est ouvert les lundis, mercredis et vendredis.

Vous êtes les bienvenus.

Marguerite Plante



L'HEURE DU CONTE

Les Journées de la culture sont, chaque année, l'occasion pour le petit groupe de L'Heure du conte de redémarrer ses activités destinées aux enfants de notre municipalité. Un immense merci à notre premier conteur, M. Marc Brazeau.

Le prochain rendez-vous des enfants pour L'Heure du conte est le 29 octobre au centre communautaire à 10 heures, à côté de la bibliothèque. Amenez vos enfants ou vos petits-enfants. C'est pour eux que nous préparons cette activité.

AMENEZ VOS ENFANTS OU PETITS-ENFANTS!

LES MOTS DU COMITÉ CULTUREL



MONIQUE CHAPUT ET COLL.

UN LOCAL POUR LE COMITÉ CULTUREL

Le centre communautaire a bénéficié d'une cure de beauté et de rajeunissement au cours de l'été. L'entrée, la bibliothèque et le local attenant ont été renouvelés de manière spectaculaire et la salle du conseil a été repeinte. Mais, surtout, un local a été aménagé pour le comité culturel !

Situé en face de la salle du conseil et derrière le guichet Desjardins, il permet aux responsables des différents groupes constituant le comité culturel de disposer d'un lieu de rencontre. Il permet également de laisser sur place le matériel utile aux diverses activités du comité.

Bref, le comité culturel a maintenant «pignon sur rue» au centre communautaire et il en est ravi. Grand merci aux autorités municipales qui ont obtenu la subvention nécessaire aux travaux et à toute personne qui a contribué au projet!



ÉCHANGE DE PLANTS ET DE GRAINES

**«Penser le printemps
dès l'automne.»**

À la fin de l'été, les légumes, les plantes, les fleurs nous offrent leurs graines. Le comité culturel planifie déjà à l'activité d'échange pour le printemps prochain. En prévision de ce moment, n'oubliez pas de recueillir les graines dans votre jardin et vos plates-bandes, de les faire sécher et de les étiqueter afin d'en profiter et d'en faire profiter les autres en mai prochain.

Bon automne !

Marco Roberge
Infirmier auxiliaire



**Rendez-vous disponible
tôt le matin!**

Prélèvements St-Élie

***Service de prélèvements sanguins
Sur rendez-vous***

819-239-0220

5978, chemin de St-Élie (Centre de Santé St-Élie)
prelevementstelie@gmail.com

LES MOTS DU COMITÉ CULTUREL



MONIQUE CHAPUT ET COLL.

LES MORDUS DU VITRAIL

La visite de l'exposition vous a donné le goût de faire du vitrail ? Les beaux vitraux de notre église vous donnent envie de vous essayer ? Joignez-vous au groupe des gens qui pratiquent ce merveilleux loisir.

Vous connaissez les rudiments de l'art du vitrail ? Venez pratiquer et réaliser vos pièces à notre local. Les meules et autres outils sont mis gratuitement à votre disposition.

Vous aimeriez commencer et apprendre les techniques de base de cet art ? Vous aimeriez plutôt vous perfectionner et aller plus loin dans vos techniques ? Des cours personnalisés vous sont offerts.

Vous aimeriez seulement voir ou vous informer ? Venez me rencontrer le mercredi entre 13h30 et 16h00 au local des «Mordus du vitrail» situé au centre communautaire, dans l'espace à l'entrée du bureau de poste.

LE CŒUR

DE SAINT-DENIS-DE-BROMPTON

Les commentaires positifs à la suite de notre prestation lors de la fête de la Saint-Jean-Baptiste nous ont encouragés et dynamisés. Merci! Plus que jamais en cette période de redémarrage à la suite de la relâche de l'été, nous sommes un groupe actif qui a vraiment du plaisir à chanter ensemble.

Si vous souhaitez vous joindre à nous, on vous attend... Il faut juste communiquer avec moi.

Nicole L'Heureux (819-846-4322)

P.-S. Nous cherchons aussi un ou une pianiste pour nous accompagner, si vous êtes intéressé(e), il nous fera plaisir de vous rencontrer. Merci



2000, route 222
St-Denis-de-Brompton
(Québec) J0B 2P0

819.846.4480

www.sequoiaindustries.ca



NOUVEAU SITE WEB

Nous sommes heureux de vous annoncer la mise en ligne de notre nouveau portail internet. Pour tout connaître sur nos produits, pour voir nos plus récentes réalisations ou pour en apprendre davantage sur la production d'énergie à partir de la biomasse forestière, rendez-vous au

www.sequoiaindustries.ca

GÉNÉRATEUR D'ÉNERGIE
À LA BIOMASSE SOLIDE

GE 60 SP

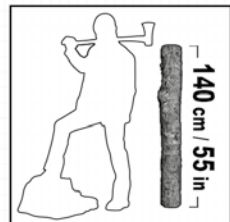


PUISSANCE DÉLIVRÉE

750 000 BTU/h

CAPACITÉ DE CHARGEMENT

3 000 000 BTU



Intertek

CSA B366.1
UL 2523
CSA B415.1

BLUE SKY



Dispositif
Antipollution
Intelligent



L'inter MARCHÉ
Saint-Denis-de-Brompton



Les Jeudis Jambon Méchoui

3,99\$ / lb +tx



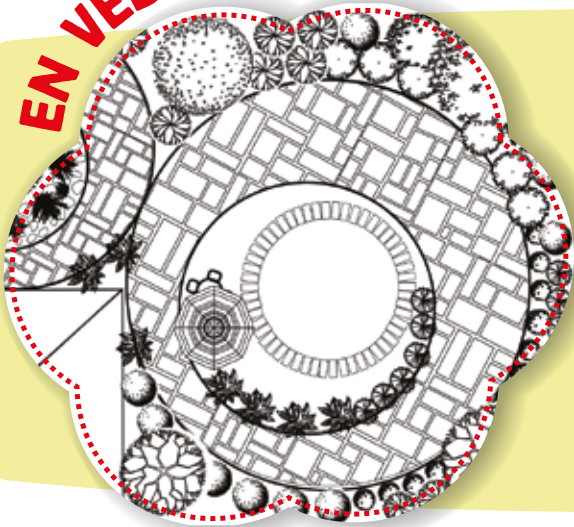


JARDIN PRO

Pépinière Paysagiste



EN VEDETTE



VISITE CONSEILS

- Designer de jardin
- Consultation à domicile
- Évaluation du terrain
- Croquis détaillé

UN SEUL ENDROIT!

- CENTRE JARDIN ·
- ENTRETIEN PAYSAGER ·
- AMÉNAGEMENT PAYSAGER ·



**PASSION
JARDINS**

2370, route 222, Saint-Denis-De-Brompton
819 846-4898 • jardinpro.ca



LES MOTS DU COMITÉ CULTUREL



MONIQUE CHAPUT ET COLL.

EXPOSITION LORS DES JOURNÉES DE LA CULTURE

Pour la quatrième année consécutive, une exposition des artistes, artisans et collectionneurs a été organisée dans le cadre des Journées de la culture.

Cette superbe réalisation est due au travail persévérant et au dévouement des membres du comité «Exposition des artistes et artisans» : Mmes Marguerite Plante, Nicole Bélisle-L'Heureux, Louiselle Boutin-Corbeil, Huguette Mailhot, Sylvie Marquis et Michèle Sicotte. Mille mercis et félicitations pour ce merveilleux apport à la vie culturelle de notre municipalité !

Il faut toutefois reconnaître qu'une telle initiative ne pourrait avoir lieu sans le talent, le travail, la participation des artistes, des artisanes et des artisans. La beauté de leurs œuvres d'art et la qualité de leurs produits artisanaux méritent notre admiration et nos encouragements.

De plus, cette année, la contribution de la Faculté de musique de l'Université de Montréal doit être largement soulignée : elle a permis à l'ethnomusicologue, Mme Monique Desroches de nous présenter une partie de la collection d'instruments de musique du monde. Quel beau trésor nous a partagé le musée de la Faculté de musique! Quel plaisir de découvrir ces objets ! Grand merci !

Nos plus vifs remerciements à tous les exposants et les exposantes, contribuant ainsi à rendre la culture bien vivante dans notre municipalité. Ce sont, par ordre alphabétique :

Boisvert, Gisèle: Bijoux
 Boisvert, Jean-Claude : Peinture
 Boisvert, Nicole : Arrangement floral (démonstration)
 Boisvert, Pierre : Pergamano
 Boudreau, Natalie et Chantal : Peinture sur bois de grange
 Boutin, Louiselle : Tissage
 Daigle, Yvon : Peinture
 Desroches, Monique :
 Collection d'instruments de musique du monde
 Dupuis, Christine : Peinture
 Forget, Hélène : Artisanat tricot-crochet

Gagné, Francine : Peinture
 Grenier, Diane : Peinture
 Gotifereksen, Karine : Peinture
 Hinse, Sylvie et sa petite fille : Peinture
 Koffi, Sylvie : Produits de santé naturels et savons
 Lacasse, Annette : Artisanat petit point
 Lacourse, Huguette : Peinture
 Latourelle, Isabelle : Artisanat
 Lavoie, Ginette : Portrait
 L'Heureux, Jean-Claude et Nicole : Sculpture nature
 Marquis, Sylvie : Vitrail
 McElreavy, Gloriane : Peinture
 Morin, Johanne : Peinture
 Plante, Marguerite : Tissage
 Poirier Hélène : Littérature - Roman
 Proulx, Gérald : Travail du bois
 Robert- Baron, David : Littérature - blogue
 Tremblay, Jacqueline et Lionel : Peinture

En terminant, merci mille fois aux bénévoles qui se dévouent pour le succès de cet événement. Ils aident au montage et au démontage de la salle, à l'accueil, à la surveillance des kiosques, à l'entretien du coin du café, à l'approvisionnement du coffre aux livres gratuits et à mille et une autres tâches. Sans nos bénévoles, que ferions-nous ?

Signé
Véronique
 Design intérieur
 à domicile

Service à domicile
 Habillage de fenêtre sur mesure
 Plan d'aménagement 2D et 3D
 Consultation rénovation et maison neuve
 Conception de mobilier sur mesure

Véronique Gagné
 Décoratrice certifiée
 tel:819-674-3555
 www.signeveronique.com

SOLIDARITÉ HAÏTI



JEAN CHARRON

À l'aube d'une nouvelle année scolaire, nos partenaires sur le Plateau Central d'Haïti travaillent à terminer l'école Paul et Isabelle Côté que nous y construisons. Il reste encore beaucoup de travail d'organisation, car il faudra que les enfants cultivent un grand jardin dans un premier temps pour apprendre à jardiner, mais aussi pour contribuer au paiement du salaire des enseignants.



Les bureaux sont arrivés, reste les tableaux, la peinture la construction des latrines, la confection des costumes pour les enfants, etc. D'autres projets sont aussi à réaliser sur le Plateau.



C'est pourquoi chaque année, octobre marque le lancement de notre campagne de souscription. Le 22 octobre, avec la complicité de Mme Réjane Chouinard et M. Jean-Yves Quirion des Jardins de Pommes, nous organiserons une fête sur les terrains de l'entreprise.

M. Jean-René Duchesneau accompagné de Mme Ginette Hamel feront les frais de la musique. Une petite fête à laquelle nous vous convions de 9h à 16h le 22 octobre aux Jardins de Pommes. Soyons généreux! Détails sur <http://solidaritehaiti.org> ou au 819 846-3483

RECETTE DU MOIS

TARTE AUX POMMES



INGRÉDIENTS :

- 6 pommes
- 6 cuillères à table de cassonade
- 1/3 tasse de sucre
- 1/3 tasse de farine tout usage
- 1/2 cuillère à thé de cannelle
- 1/4 cuillère à thé de sel
- 1/4 tasse de beurre ou margarine
- 1/2 cuillère à thé de zeste de citron râpé
- 6 cuillères à table de crème à fouetter

PRÉPARATION :

Chauffer le four. Foncer l'assiette avec une première abaisse. Peler et évider les pommes, puis trancher. Mélanger la cassonade, le sucre, la farine, la cannelle et le sel. Incorporer les pommes. Remplir le fond de tarte. Parsemer de noisettes de beurre et de zeste. Arroser de crème à fouetter. Déposer la seconde abaisse, inciser et bien sceller. Cuire 230C ou à 450F 10 minutes puis 180C ou 350F pendant 30 à 35 minutes.

ALARME DR.PCMARIO

Technicien informatique et système d'alarme
docpcmario.com

MARIO HOULE

Technicien
25 ans d'expérience

1460 rue Aubé
St-Denis-de-Brompton

819-563-4641
819-943-2389

FORFAIT SYSTÈME D'ALARME RELIÉ À LA CENTRALE
120\$ par année taxes incluses!

LIQUIDATION

d'inventaire



LE PHARE NAUTIQUE
.COM

**ENEZ nous
rencontrer**

Financement disponible sur place

2011, route 222, St-Denis-de-Brompton
Tél.: 819-846-2240



LARSON

ALUMA
Craft

VOLVO
PENTA

MERCURY
MerCruiser

YAMAHA

EVINRUDE
Johnson



PREND SOIN DE VOUS

PROMOTION - TACHES BRUNES & ROSACÉE



OBTENEZ
20% de rabais

SUR NOS SOINS POUR
**TACHES BRUNES
& ROSACÉE**



OBTENEZ
30% de rabais

SUR NOS PRODUITS
**WHITE
D'ESTHEDERM**

VALIDE JUSQU'AU 31 OCTOBRE 2016

ST-DENIS DE BROMPTON
1410, route 222, (Québec) J0B 2P0
MAGOG
55, rue Centre, (Québec) J1X 5B6

UN SEUL NUMÉRO

819.829.4833



VIVANCE.CA

MUNICIPALITÉ



PROCHAINE ASSEMBLÉE DU CONSEIL MUNICIPAL

La prochaine assemblée ordinaire du conseil municipal se tiendra devant public au Centre communautaire situé au 1485, Route 222 à 19h30 le lundi 3 octobre 2015.

Le projet d'ordre du jour des assemblées est généralement disponible sur le site Web de la municipalité au www.sddb.ca et à l'hôtel de ville à compter du vendredi précédant l'assemblée.

RAPPEL CONCERNANT LES FEUX EN PLEIN AIR



Le service de sécurité incendie vous rappelle que pour tout feu en plein air hors d'un foyer grillagé, vous devez vous procurer un permis de brûlage à la municipalité. Ces permis sont gratuits en tout temps.

L'objectif est d'assurer un brûlage sécuritaire et selon la réglementation applicable. Lors de l'émission dudit permis, des informations de sécurité vous seront transmises.

Les Entreprises Mario Ménard

MINI EXCAVATION
Nivellement - Drainage
Terrassement - Creusage

Installation de:

- Tourbe
- Haie de cèdres
- Muret de blocs
- Clôtures (grillage)
- Service de trarière (sonotube)

Les Entreprises Mario Ménard
Mario Ménard
St-Denis-de-Brompton
Cell: 819 345-0274
Rés.: 819 846-1901

COLLECTE DE FEUILLES D'AUTOMNE

Prenez note que les cueillettes porte à porte de feuilles d'automne auront lieu les jeudis 13 octobre et 3 novembre.



Encore cette année, la municipalité procèdera à la collecte des feuilles d'automne sur son territoire. Cette initiative environnementale vise à éviter que des sacs de feuilles se retrouvent à des endroits inappropriés.

Pour ce faire :

- Rendez-vous à l'hôtel de ville pour recevoir gratuitement cinq sacs en papier biodégradable par propriété. Nos heures d'ouverture sont de 8h à 12h et de 13h à 16h30.
- Au besoin, procurez-vous les sacs biodégradables en quantité suffisante dans toute bonne quincaillerie.
- Déposez vos feuilles dans les sacs de papier biodégradable seulement.
- Placez vos sacs bien remplis en bordure de la route, la veille des jours de collecte.
- Évitez tout sac de plastique : ils ne seront pas ramassés lors de la cueillette de feuilles d'automne, ni à l'occasion de la cueillette des ordures ménagères.

MUNICIPALITÉ

ABRIS D'AUTO TEMPORAIRES AUTORISÉS DU 1^{ER} OCTOBRE AU 15 MAI



La municipalité vous rappelle qu'à compter du 1er octobre, il est possible d'installer votre abri d'auto temporaire. Pour toutes questions, veuillez joindre le secrétariat des services techniques par téléphone au 819-846-2744, poste 25 ou par courriel à smaurice@sddb.ca.

AVIS DE DÉCÈS



FERNAND THIBAULT
1932 - 2016

Décédé le 31 août 2016, à l'âge de 84 ans de Saint-Denis-de-Brompton.

Un cour recueillement a eu lieu au salon le 8 Septembre 2016.

Analyse retraite
REER, CELI, REEE

Philippe Deslauriers
819.674.6614
phil.deslauriers@agc.iraico.com

Assurance
Vie
Invalidité
Accident
Maladie grave
Hypothécaire

Un 2^e avis c'est gratuit!

Conseiller en sécurité financière

DURAMACH AUTO

1955-C Rue Pellerin

Rue en arrière de l'Inter Marché

Saint-Denis-De-Brompton

(819)565-5080



PROMOTION D'AUTOMNE SUR NOS PNEUS D'HIVER*



*JUSQU'À ÉPUISEMENT DES STOCKS DU MANUFACTURIER



PHILIPPE DESLAURIERS • CONSEILLER EN SÉCURITÉ FINANCIÈRE

COMMENT PROTÉGER LE PLUS GROS INVESTISSEMENT DE VOTRE VIE ?

Vous avez acheté la maison de vos rêves depuis quelques années déjà. Pour bien la protéger, vous avez magasiné votre assurance contre le feu et le vol pour avoir le meilleur produit au meilleur prix. Mais pour votre assurance hypothécaire, avez-vous fait les mêmes démarches ou vous avez opté pour l'assurance de l'institution prêteuse ?

L'assurance avec votre prêteur hypothécaire peut vous couvrir en assurance vie et en maladie grave pour le montant du prêt. Il peut aussi vous couvrir en assurance invalidité pour le remboursement mensuel pour une durée en général de 2 ans. La demande d'assurance est simple ... quelques questions et une signature.

Dans le cas d'une assurance avec une compagnie indépendante, les choix sont plus nombreux. Vous avez la possibilité de couvrir votre prêt en vie et en maladie grave pour le montant de votre choix avec une protection qui reste fixe ou qui diminue dans le temps. Par exemple, vous pourriez prendre une assurance vie de 200 000\$ pendant 25 ans au lieu de reprendre une assurance lorsque vous renouvellerez votre hypothèque plus coûteuse à cause de votre âge.

Pour l'assurance invalidité, les compagnies indépendantes vous offrent le choix de prendre le montant de couverture nécessaire à votre situation. Par exemple, vous pourriez prendre une assurance de 700\$ pour couvrir le paiement de votre conjoint qui n'a pas d'assurance collective au travail et de 300\$ pour vous qui avez une protection avec votre employeur. La durée de la protection est aussi différente en général, car les compagnies offrent 2 ans, 5 ans et 65 ans de couverture en cas d'invalidité avec une définition qui vous protège selon votre emploi.

L'assurance privée vous offre aussi une liberté, car elle n'est pas reliée au prêt. Ce qui veut dire que vous pouvez changer votre prêt sans devoir recommencer votre assurance. Par exemple, au renouvellement de mon prêt, une banque m'offre un meilleur taux et je change mon prêt d'institution. Je vais devoir refaire une demande d'assurance avec cette banque, car l'autre prêteur annule mon



assurance en même temps que mon hypothèque. Cette assurance sera donc plus dispendieuse à cause de mon âge qui a augmenté, mais si j'ai des problèmes de santé la nouvelle banque peut aussi me refuser et je peux me retrouver sans assurance. Avec l'assurance privée, je peux garder mon assurance du début sans faire de changement et rester assuré au même prix.

Bref, au moment de vous protéger pour votre maison, il est important de faire une évaluation de vos besoins avec un conseiller qui pourra vous offrir le produit adapté à votre situation avec les meilleures options.

Pour plus de détails ou si vous avez des questions, vous pouvez me joindre par courriel phil.deslauriers@agc.inalco.com ou par téléphone 819-674-6614.

 *Confection au fil de soie* 

Réparation, ajustement, confection...

Sur rendez-vous

*Véronique Aubut
Couturière*

*Tel: 819-846-2624
Coll: 819-342-7471
St-Denis-de-Brompton*

INFORMATIQUE

SYLVAIN BERGERON • INFORMATICIEN
sylvain.bergeron95@bell.net



BURNAWARE FREE

Voici un logiciel complet de gravure de CD ou DVD offrant plusieurs possibilités et très pratique comme outil de travail.

Voici la description de quelques-unes de ses fonctions :

Disque de données : Vous pourrez copier les données intégrales de vos documents, images ou vidéos sur un CD et y accéder en mode lecture.

CD audio : Vous avez des fichiers de musique répertoriés sur le disque dur de votre ordinateur ou sur une clé USB? Avec cette fonction, vous pourrez graver vos fichiers sur un CD et les écouter par la suite sur l'un ou l'autre de vos lecteurs.

Disque MP3 : Une autre façon vous permettant de créer un CD de musique ! Si vous possédez un lecteur MP3, vous aurez la possibilité d'obtenir davantage de pièces musicales qu'un CD audio traditionnel, car le mode MP3 est moins volumineux que le mode WAV.

DVD vidéo : Vous avez des séquences de vidéo que vous avez filmées lors d'une fête ou encore des films répertoriés sur votre disque

dur? Vous pourrez les graver sur un DVD pour les visionner par la suite sur votre téléviseur.

Effacer le disque ? Vous possédez des CD ou DVD réinscriptibles, soit sur lesquels vous pouvez graver des données plus d'une fois ? Avec cette fonction, il vous sera possible de tout supprimer et de pouvoir réutiliser ce média.

Vous y découvrirez sûrement d'autres fonctions intéressantes que vous voudrez expérimenter. Je vous invite à partager vos expériences ou vos questions sur notre site Web.

Voici le lien pour le télécharger :
<http://www.burnaware.com/download.htm>

ÉCONOLITHO

L'imprimerie à bon prix.

- Impressions de tous genres
- En-tête, enveloppe, dépliants, brochures

975-1, chemin Hamel
Sherbrooke (Québec) J1R 0P7
Tél. : 819.569.0219 - Téléc. : 819.569.8094
econolitho@cooptel.qc.ca

POUR NOUS REJOINDRE

Christine Beauchesne, directrice générale (819) 446-2162
info@lesaintdenisien.ca

CONSEIL D'ADMINISTRATION

René R. Coupal, président (819) 846-3267
cell. (819) 571-6474

Sylvain Bergeron, vice-président (819) 432-3667

Jean-Claude L'Heureux, administrateur (819) 846-4322

Bryan O'Malley, responsable informatique (819) 345-3335

Catherine Roy, secrétaire (819) 437-6453



Le Saint-Denisien est un journal communautaire mensuel, imprimé en partie par Éconolitho et distribué gratuitement aux résidents de Saint-Denis-de-Brompton par Postes Canada.

www.lesaintdenisien.ca
Adresse : C.P. 244, Saint-Denis-de-Brompton (Québec) JOB 2P0

L'équipe du journal Le Saint-Denisien se dégage entièrement de toute responsabilité concernant un article ou une publicités publiés dans le journal.

DATE DE TOMBÉE POUR LA PARUTION DE NOVEMBRE 2016 : 12 OCTOBRE 2016

FONDATEURS

Rock Simard 2002 INC.

Résidentiel • Commercial
RBQ: 8280-9427-32

Contracteur en fondations
Raymond Camiré prop.

1782 des Horizons
Magog Qc
rocksimard2002@hotmail.ca

Tél.: 819-843-1637
Rés.: 819-868-1027
Cell.: 819-560-1920

RBQ: 5681-3017-01



JB INC

JONATHAN BOLDUC

Entrepreneur Général

TÉL. : 819.349.6464

**GESTION DE PROJET CLÉ EN MAIN
RÉNOVATION & CONSTRUCTION NEUVE**

**TOITURE • REVÊTEMENT EXTÉRIEUR
POSE DE PORTES & FENÊTRES
FINITION INTÉRIEURE**

GGB



ENTREPRENEUR ÉLECTRICIEN

Industriel / commercial / résidentiel

819 345-1147

Guy Bombardier, M.E.L. St-Denis-de-Brompton, Qc



Karine Vallières

Députée de Richmond

kvallieres-ricm@assnat.qc.ca
1 800 567-3596

ASSOCIATION NATIONALE DES DÉPUTÉS

LES REMORQUES AROCHE

FABRICATION SUR MESURE
LOCATION DE REMORQUES
RÉPARATION

PIÈCES GALVANISÉE




2060, route 222
Saint-Denis-de-Brompton
Qc J0B 2P0

Tél.: 819 846-2622
www.remorqueslaroche.com

CONSTRUCTION

JOLIN INC. FLEURY



Cell.: (819) 570-7657
RBQ: 8317-0910-55

www.constructionjolinfleury.com

TR autos

Mécanique générale
Vente et pose de pneus
Mise au point

819-846-0020

Charles Gagné
Propriétaire
1881, Rte 222
St-Denis de Brompton, Qc, J0B 2P0




LES FRÈRES CAMIRÉ

Foin et paille
Produits de l'érable
Travaux de labourage - débroussaillage, etc.

Gervais Camiré 819-846-0088
Raymond Camiré 819-868-1027
Cell: 819-560-1920

1365 A, route 222, Saint-Denis-de-Brompton, Qc. - J0B 2P0

Les Entreprises Gervais Camiré

Rénovation résidentielle
intérieure et extérieure
Construction



1365, Route 222, St-Denis-de-Brompton, QC
Tél. : (819) 846-0088 (rés.), 572-5700 (cell.)
L.R.B.Q. : 8245-4679-07

GARAGE MARTIAL PRUNEAU



MÉCANIQUE GÉNÉRALE AUTOS & CAMIONS
REMORQUAGE | AIR CLIMATISÉ

VENTE DE PNEUS DE TOUTES MARQUES

819 846.3277



1970 route 249, c.p. 89, Saint-Denis-de-Brompton (Québec) J0B 2P0

GARAGEMARTIALPRUNEAU.COM

P A Y S A G I S T E S

Chantal Lambert
www.pclambert.com
Tél.: 819-846-4464

Trois générations: horticulteurs et paysagistes
Pierre naturelle, Muret-Anglais

**Paysagiste
CERTIFIÉ**

Lauréat/Winner
2009
2010
2014



maître
paysagiste



GRM

GASTON GOUBOUT
2675, ch. du Moulin
Saint-Denis-de-Brompton

Entretien et réparation de petits moteurs

Tondeuses • Souffleuses • Tracteurs
Scies à chaîne, etc.

Possibilité de transport



Tél.: 819.276.0577

Cell.: 819.572.3714



**Pharmacie Renée Messier
& Mathieu Bélisle S.E.N.C.**

Affiliée à:



Suivez-nous sur:



familiprix.com

2027, Route 222, suite 300
Saint-Denis-de-Brompton
(Québec) J0B 2P0

T: 819 276-1176
F: 819 276-1177

Les entreprises
Ghislain Laroche

- excavation
- transport en vrac
-

Cell. : (819) 823-2535
Bur. : (819) 846-0880
Fax : (819) 846-0877

